



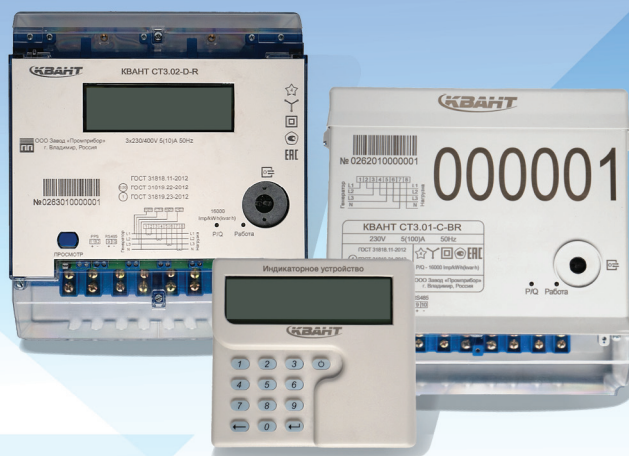
# Трёхфазные счётчики электроэнергии КВАНТ СТЗ

## РОССИЙСКИЕ СЧЁТЧИКИ НА ОТЕЧЕСТВЕННОЙ ЭЛЕМЕНТНОЙ БАЗЕ

Для локальной установки или применения в составе АСКУЭ/АСТУЭ.  
Унифицированное исполнение Моноблок и СПЛИТ, идентичная аппаратная часть.

### Соответствие актуальным отраслевым требованиям

- Соответствуют ПП РФ №719 от 17 июля 2015 г.;
- Соответствуют ПП РФ №890 от 19 июня 2020 г.;
- Внесен в гос. реестр средств измерений № 86215-22.;
- Соответствуют СТО 34.01-5.1-009-2021 г. ПАО «Россети».
- ВПО внесено в Единый реестр российских программ для ЭВМ и БД (запись №15631).



### Функции

- Фиксация попыток и фактов несанкционированного воздействия и доступа;
- Измерение активной и реактивной энергии в двух направлениях (прием и отдача) и по модулю;
- Функция плавной коррекции времени;
- Срабатывание реле управления нагрузкой:
  - по внешней команде;
  - по превышению заданных пределов параметров сети;
  - по превышению заданного предела ограничения энергопотребления;
  - при попытке несанкционированного доступа.
- Возможность выступать в качестве инициатора связи с уровнем ИВКЭ или ИВК при нештатных ситуациях;
- Измерение и расчёт необходимых параметров работы в режиме реального времени (небаланса суммы фазных токов и тока в нулевом проводе, линейных напряжений, активной и реактивной электроэнергии в двух направлениях и т.д.);
- Ведение архивов значений энергии и мощности;
- Ведение журналов событий;
- Измерение параметров качества электрической сети.

### Технические характеристики

- Резервируемые интерфейсы передачи данных, такие как RS485, GSM, NB IoT, RF433, RF868, Ethernet и т.д.;
- Протокол обмена данными по цифровым интерфейсам согласно спецификации ПАО «Россети» - «СПОДЭС»;
- Число тарифов, не менее - 4;
- Встроенное реле управления нагрузкой;
- Оптический порт - ГОСТ Р МЭК 61107-2001;
- Наличие исполнений для установки в щиток и на опору (Split);
- Прозрачная клеммная крышка;
- Встроенный либо выносной дисплей;
- Корпус с возможностью установки модуля связи.
- В исполнении СПЛИТ возможна замена модулей связи без вскрытия корпуса прибора.
- Рабочий диапазон температур от -40 до +70° С;
- Минимальная наработка на отказ — 320 000 часов.

Межповерочный интервал — 16 лет;  
Средний срок службы — 30 лет;  
Срок службы батареи — 16 лет.

Главный офис  
Телефоны  
Электронная почта  
Офис в Москве

600014, г. Владимир, ул. Лакина, 8А, пом. 27  
(4922) 33-67-66, 33-79-60, 33-93-68  
st@sicon.ru

123610, г. Москва, Краснопресненская наб. 12, оф. 920

